

Werkstoffe:

Gewindestück..... Messing vernickelt
 Ventilkörper Aluminium grau elox.
 Entriegelungsknopf.... Stahl gehärtet und verzinkt
 Ventil..... Messing
 Federn, Sprengring.... Edelstahl 1.4310
 Dichtungen NBR
 Stecker Stahl gehärtet und verzinkt

Temperaturbereich:

-20° bis +70°C

Betriebsdruck:

0 – 12 bar

Profil:

ISO 6150 C-10

Funktion:

Ausgangslage. Stecker ist gekuppelt
 Phase 1: erster Knopfdruck - Anlage wird entlüftet, Stecker bleibt in der Kupplung
 Phase 2: mittels zweitem Knopfdruck wird der Stecker gelöst

Matières:

Partie fileté laiton nickelé
 Corps de soupape..... aluminium gris anod.
 Bouton de verrouillage acier trempé et zingué
 Soupape..... laiton
 Ressorts, clips acier inox 1.4310
 Joints NBR
 Enfichables acier trempé et zingué

Température de service:

-20° à +70°C

Pression de service:

0 – 12 bar

Profil:

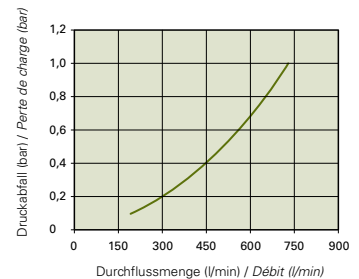
ISO 6150 C-10

Fonction:

Situation initiale: Enfichable inséré dans l'accouplement
 Phase 1: appuyer sur le bouton pour que la pression s'échappe du circuit. L'embout reste cependant encore dans le coupleur
 Phase 2: Pour déconnecter l'embout, appuyer une deuxième fois sur le bouton

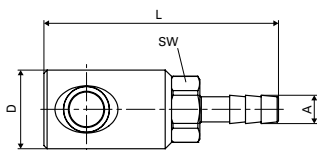
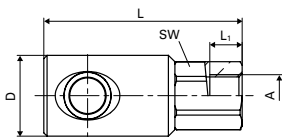
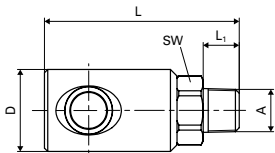


Durchfluss Luft / Débit d'air



4

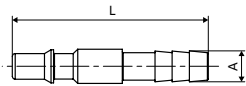
Verschlusskupplungen – Accouplements



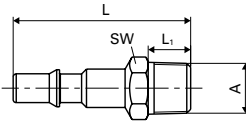
Art.-Nr. / No art.	A	SW	L	D	L ₁
941 KE AW 13 MPN	G1/4"	19	56,5	25	8
941 KE AW 17 MPN	G3/8"	20	57,5	25	9
941 KE AW 21 MPN	G1/2"	24	60	25	10

Art.-Nr. / No art.	A	SW	L	D	L ₁
941 KE IW 13 MPN	G1/4"	19	61,5	25	10
941 KE IW 17 MPN	G3/8"	20	63	25	11
941 KE IW 21 MPN	G1/2"	24	64,5	25	11

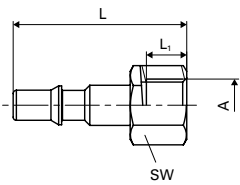
Art.-Nr. / No art.	A	SW	L	D
941 KE TF 06 MPN	6	19	74,5	25
941 KE TF 08 MPN	8	19	74,5	25
941 KE TF 10 MPN	10	19	74,5	25



Art. Nr / No art.	A	L
941 SF TF 06 SXZ	6	57
941 SF TF 08 SXZ	8	57
941 SF TF 10 SXZ	10	57



Art.-Nr. / No art.	A	SW	L	L ₁
941 SF AK 13 SXZ	R ¹ / ₄ "	14	46	11
941 SF AK 17 SXZ	R ³ / ₈ "	17	46,5	11,5
941 SF AK 21 SXZ	R ¹ / ₂ "	22	49	14



Art.-Nr. / No art.	A	SW	L	L ₁
941 SF IW 13 SXZ	G ¹ / ₄ "	17	45	10
941 SF IW 17 SXZ	G ³ / ₈ "	20	49	11
941 SF IW 21 SXZ	G ¹ / ₂ "	24	48	11

4

Technische und massliche Änderungen vorbehalten. / Sous réserve de modifications techniques et de cotes.